



MISAGE

Mitigation Strategies of Acrylamide and
Advanced Glycation End-Products in
Bread

Projeto MISAGE

Mitigation Strategies of Acrylamide and Advanced Glycation End-products in Bread



Objetivo

Desenvolvimento de diferentes combinações de extratos de ingredientes e subprodutos nacionais de forma a reduzir a concentração de acrilamida.

Resumo do Projeto

Formulação de matrizes



Determinação de Acrilamida



Propriedades Reológicas



Fibra



Proteína

Perfil Nutricional



Avaliação Sensorial

Entidades do Projeto



SNS SERVIÇO NACIONAL DE SAÚDE

não paramos ESTAMOS ON

120 anos

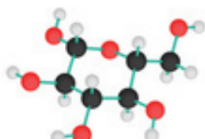
1893/2013 INSTITUTO RICARDO JORGE



Acrilamida



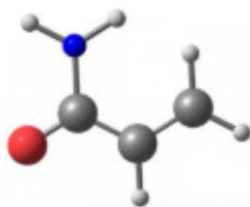
Asparagina



Glucose



>120°C



Acrilamida

Formação da acrilamida



A **acrilamida** é um composto químico que se forma em alimentos ricos em hidratos de carbono durante o processamento (120°C - 150°C).



A **Reacção de Maillard** é a principal via de formação da **acrilamida** nos alimentos.

A **acrilamida** é formada em



Batatas fritas



Café



Pão



Bolachas

Acrilamida e Riscos para a saúde

A **acrilamida** é classificada como um **carcinogeneo** de **Categoria 2A**

Agência Internacional de Pesquisa em Cancro (IARC)

Em 2015, a **EFSA** confirmou que com base em estudos em animais, a **acrilamida** aumenta potencialmente o **risco de desenvolver cancro**, englobando todas as faixas etárias, sendo as **crianças** o grupo de **maior risco**.



Formulações selecionadas

Ficha Técnica 1

Eu volutpat odio facilisis mauris sit amet massa vitae. Mattis ullamcorper velit sed ullamcorper morbi tincidunt. Senectus et netus et malesuada fames ac. Consequat id porta nibh venenatis cras. Ultrices in iaculis nunc sed augue lacus viverra vitae. Volutpat consequat mauris nunc congue nisi vitae suscipit. Sagittis eu volutpat odio facilisis mauris sit amet massa. Tortor aliquam nulla facilisi cras.

Sem et tortor consequat id porta nibh venenatis. Amet venenatis urna cursus eget nunc. Congue eu consequat ac felis donec et odio pellentesque. Vitae tempus quam pellentesque nec nam aliquam sem. Pulvinar pellentesque habitant morbi tristique. Enim sed faucibus turpis in eu mi bibendum neque egestas. Dictum fusce ut placerat orci nulla pellentesque dignissim. Faucibus in ornare quam viverra orci sagittis.

Ficha Técnica 2

Lorem ipsum dolor sit amet, consectetur adipiscing elit, sed do eiusmod tempor incididunt ut labore et dolore magna aliqua. Fringilla ut morbi tincidunt augue interdum velit euismod. Volutpat odio facilisis mauris sit amet massa vitae tortor condimentum. Id velit ut tortor pretium viverra suspendisse potenti nullam. Mauris a diam maecenas sed enim ut. Et leo duis ut diam quam nulla porttitor massa id. Duis ut ornare lectus sit amet est placerat in egestas. Laculis urna id volutpat lacus laoreet non curabitur gravida arcu. Massa enim nec duis nunc mattis enim.

Quis auctor elit sed vulputate mi sit. Phasellus faucibus scelerisque eleifend donec pretium vulputate. Facilisis volutpat est velit egestas. In ornare quam viverra orci. Massa placerat duis ultricies lacus sed turpis tincidunt. Adipiscing bibendum est ultricies integer quis auctor. Rhoncus est pellentesque elit ullamcorper. Sem et tortor consequat id porta nibh venenatis. Amet venenatis urna cursus eget nunc.

Ficha Técnica 3

Lorem ipsum dolor sit amet, consectetur adipiscing elit, sed do eiusmod tempor incididunt ut labore et dolore magna aliqua. Fringilla ut morbi tincidunt augue interdum velit euismod. Volutpat odio facilisis mauris sit amet massa vitae tortor condimentum. Id velit ut tortor pretium viverra suspendisse potenti nullam. Mauris a diam maecenas sed enim ut. Et leo duis ut diam quam nulla porttitor massa id. Duis ut ornare lectus sit amet est placerat in egestas. Laculis urna id volutpat lacus laoreet non curabitur gravida arcu. Massa enim nec duis nunc mattis enim.

Quis auctor elit sed vulputate mi sit. Phasellus faucibus scelerisque eleifend donec pretium vulputate. Facilisis volutpat est velit egestas. In ornare quam viverra orci. Massa placerat duis ultricies lacus sed turpis tincidunt. Adipiscing bibendum est ultricies integer quis auctor. Rhoncus est pellentesque elit ullamcorper. Sem et tortor consequat id porta nibh venenatis. Amet venenatis urna cursus eget nunc.

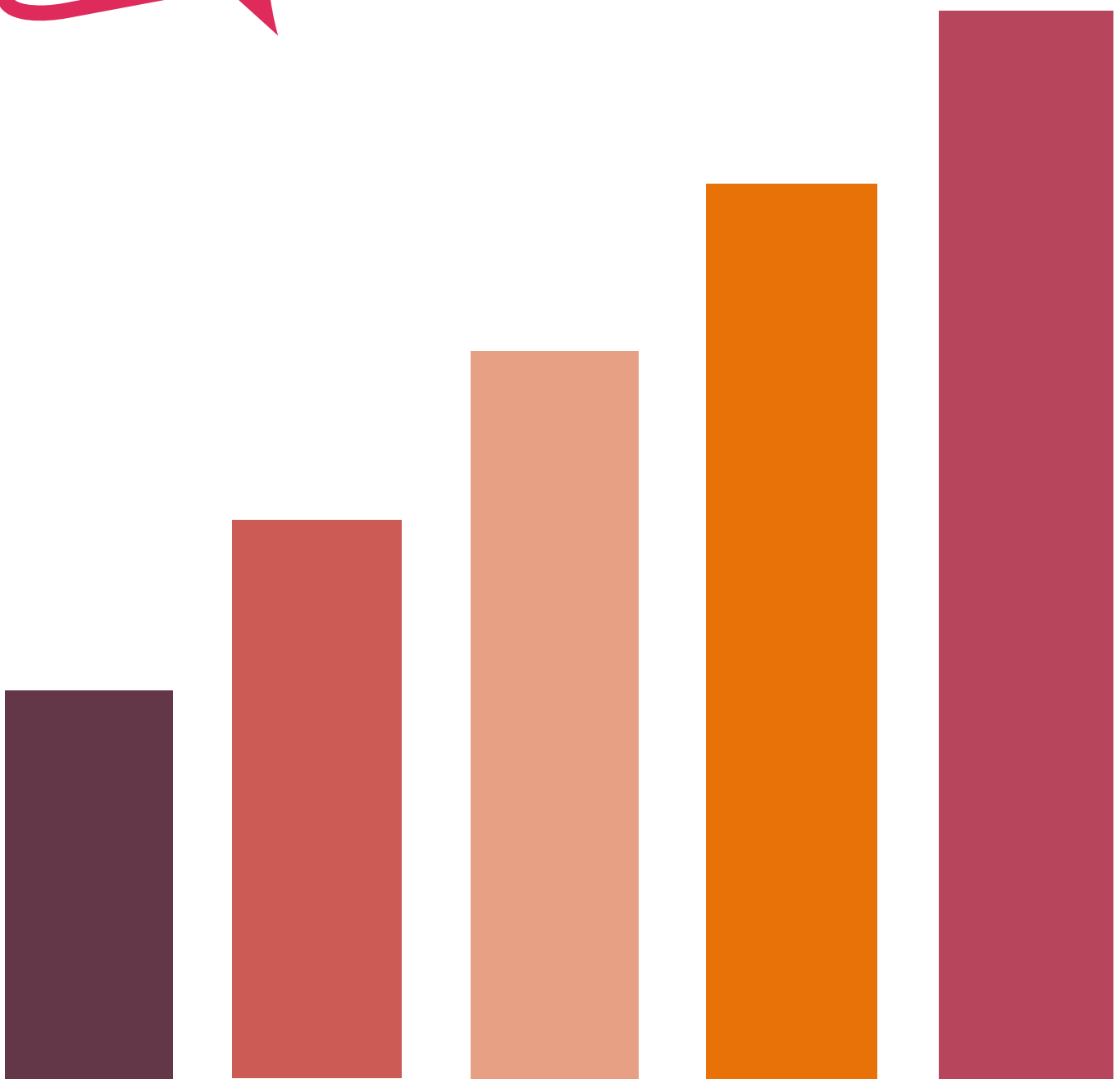
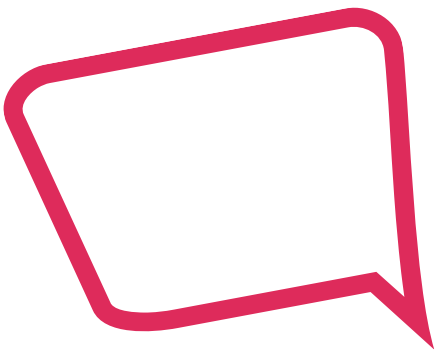


Formulações selecionadas

e

Análise Sensorial

Inserir os resultados e comentários
dos testes sensoriais



Formulação 1 Formulação 2 Formulação 3 Formulação 4 Formulação 5